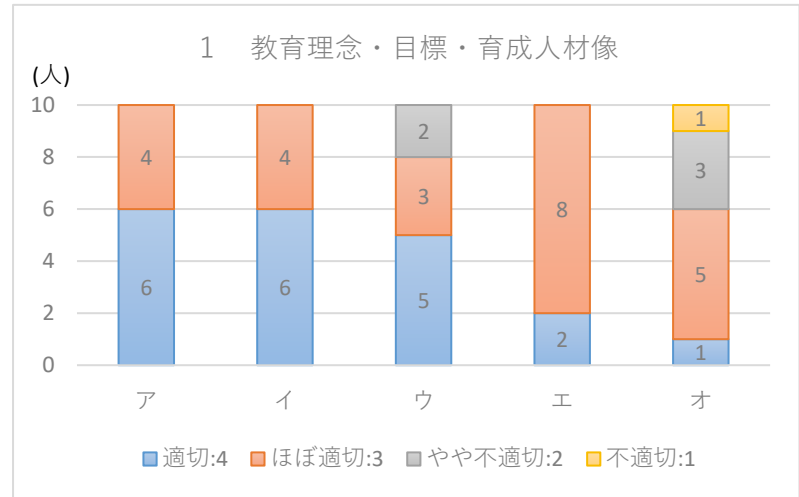


平成28年度自己評価表

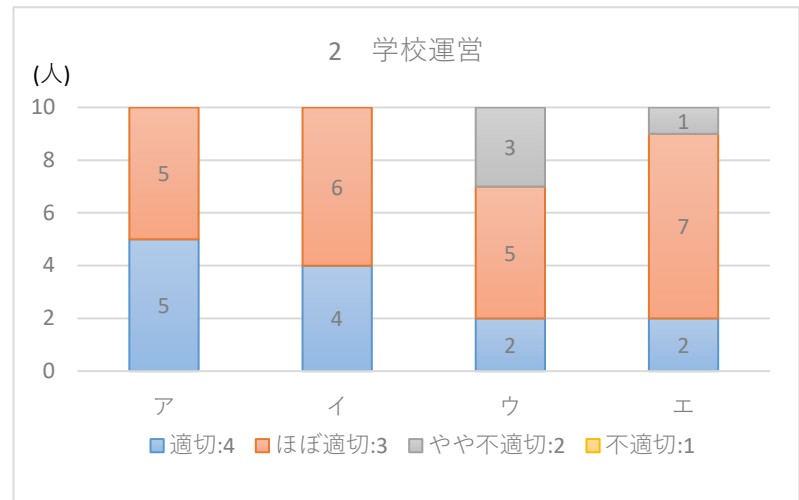
1 教育理念・目標・育成人材像

- ア 学校の教育理念、教育目標は定められているか
- イ 学生の努力目標は定められているか
- ウ 学校の教育理念、教育目標を認識しているか
- エ 教育目標は歯科医療業界のニーズに応えられる方向となっているか
- オ 教育理念、目標、努力事項は学生に周知されているか



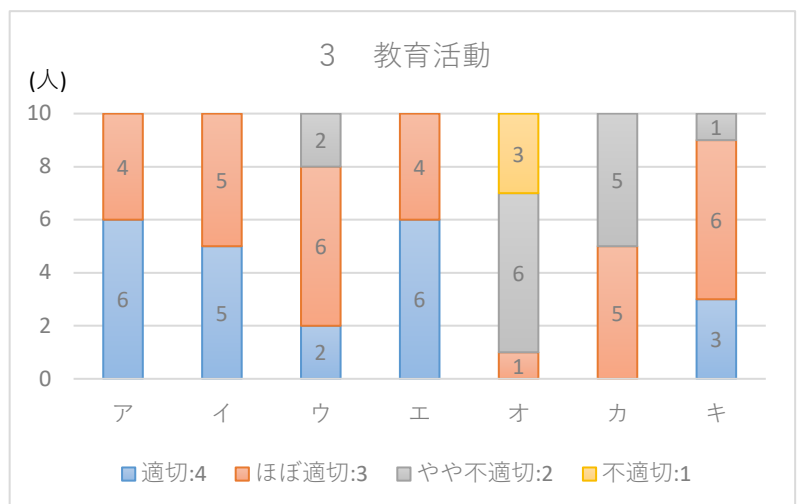
2 学校運営

- ア 学校運営のための組織は整備されているか
- イ 運営組織の意思決定機能は、規則等において明確化されているか
- ウ 教育活動等に関する情報公開は適切になされているか
- エ 情報システム化による業務の効率化が図られているか



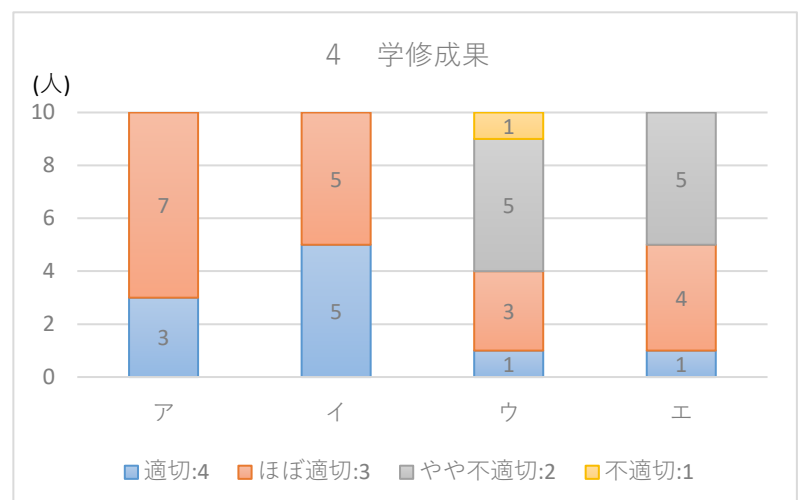
3 教育活動

- ア カリキュラムは体系的に編成されているか
- イ 実践的な職業教育の視点に立ったカリキュラムとなっているか
- ウ 成績評価、単位認定、進級・卒業判定の基準は明確になっているか
- エ 国家試験対応の授業編成になっているか
- オ 職員の人的体制は整備されているか
- カ 職員の能力開発のための研修が行なわれているか
- キ 教室、実習室等は教育を行うにふさわしいものになっているか



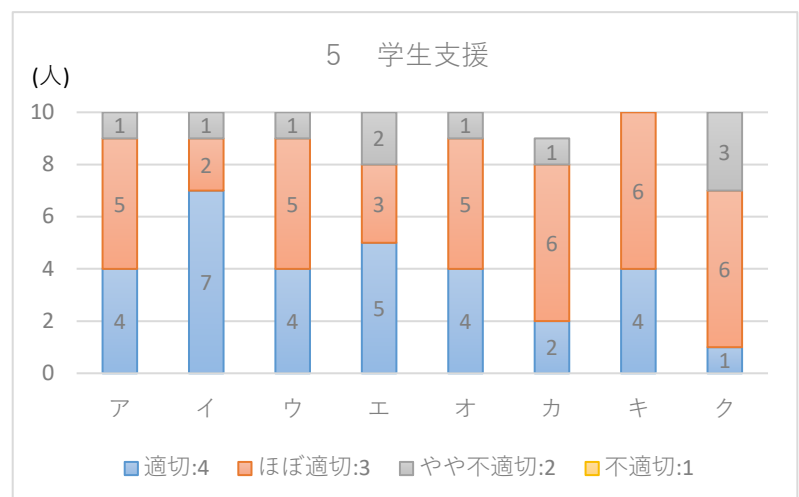
4 学修成果

- ア 就職率の向上が図られているか
- イ 資格取得率（国家試験）の向上が図られているか
- ウ 退学率の低減が図られているか
- エ 卒業生の社会的な活躍などを把握しているか



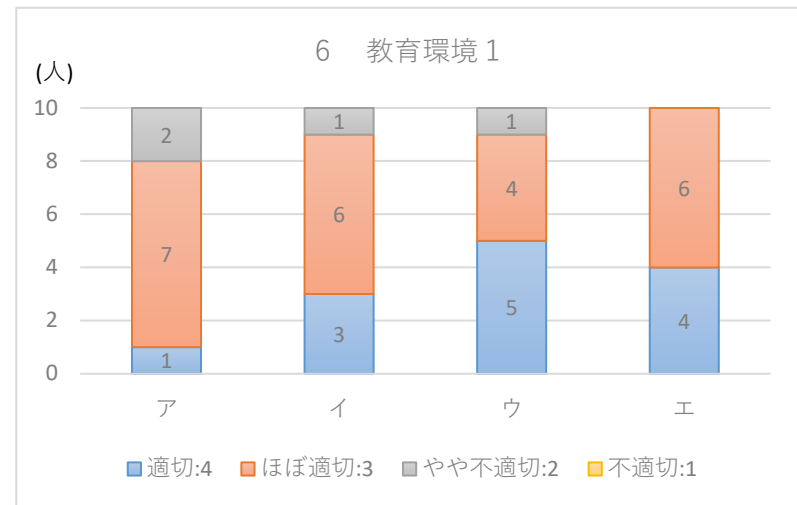
5 学生支援

- ア 就職に関する支援体制は整備されているか
- イ 就職斡旋は、不公平が生じないようにしているか
- ウ 学生相談に関する体制は整備されているか
- エ 学生目線に立った教育がなされているか
- オ 学生に対する経済的な支援体制は整備されているか
- カ 学生の健康管理を担う組織体制はあるか
- キ 保護者と適切に連携しているか
- ク 卒業生への支援体制はあるか



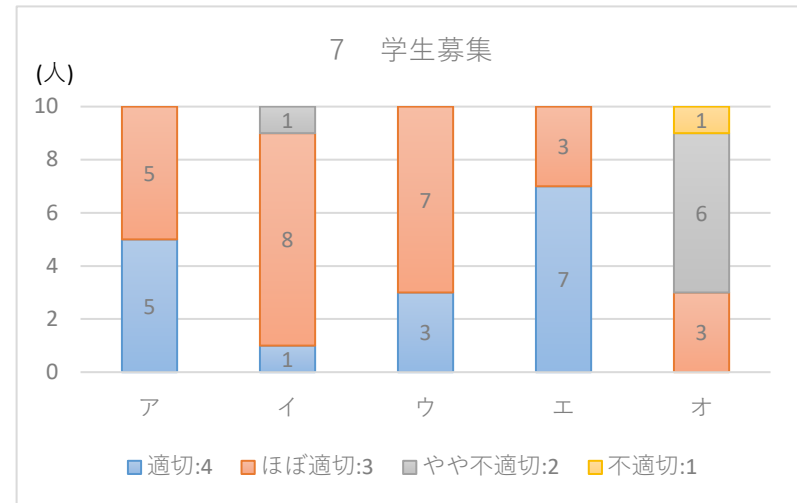
6 教育環境 1

- ア 施設・設備は、教育上の必要性に対応できるよう整備されているか
- イ 学校外の実習施設について十分な教育体制が整備されているか
- ウ 防災に対する体制は整備されているか
- エ 危険物等の管理はなされているか



7 学生募集

- ア 学生募集活動は、適切に行われているか
- イ 学生募集活動の際に、学校の教育成果は正確に伝えられているか
- ウ 学納金は妥当なものとなっているか
- エ 入学試験は適切に行われているか
- オ 定員は適切に守られているか



8 社会貢献・国際交流

- ア 学校の教育資源や施設を活用した地域貢献を行っているか
- イ 学生のボランティア活動を奨励・支援しているか
- ウ 留学生の受け入れ・派遣について戦略をもっているか
- エ 留学生の学修・生活指導等について、学内に適切な体制が整備されているか

